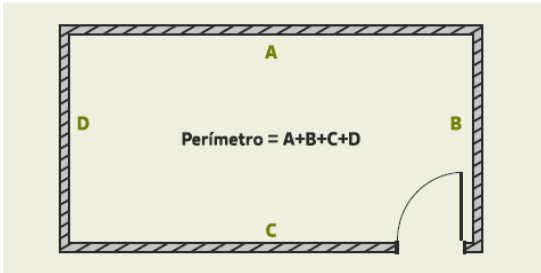




Zócalos Sustentables

TECNOLOGIA + CALIDAD + INNOVACIÓN

Con la elección de este producto estamos ayudando a nuestro planeta; evitando la tala de árboles y la generación de residuos, ya que este zócalo ha sido producido con material 100% reciclado (poliestireno).

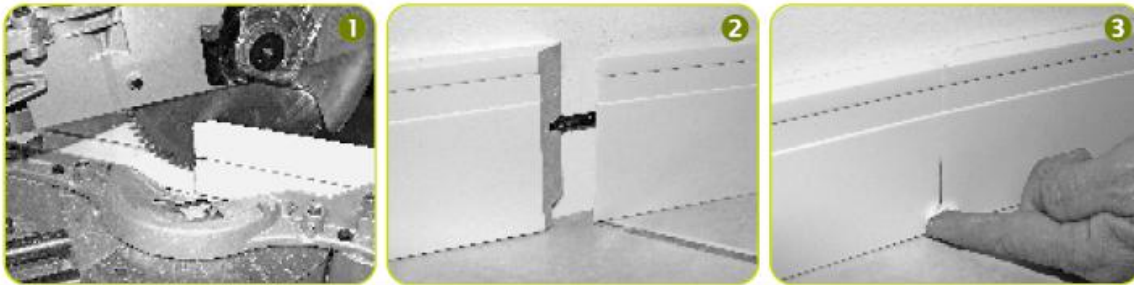


Cálculo de cantidad de metros requerida:

Medida de la tiras de de poliestireno: 2.40m

Certifique que la cantidad de metros fue calculada en base al perímetro de la habitación más un 10% para compensar cortes y posibles pérdidas.

COMO CORTAR LOS ZÓCALOS:

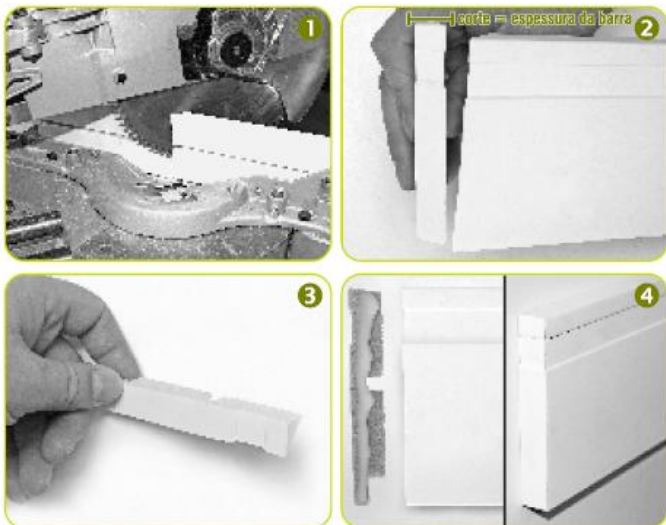


1-Cuando instale los zócalos en una pared amplia podrá unir varias tiras para eso corte a 45°. Se sugiere utilizar una sierra de este tipo para realizar los cortes. **El corte debe ser rápido para evitar rebarbas.**

2-Use el "ANCLAJE T" en la unión de ambas tiras para mejorar la alineación y fijación de las mismas.

3-Una las tiras de manera que una cubra completamente la otra, utilice pegamento "El Pulpito (Marca Registrada)". Puede mejorar el acabado en la unión con enduido plástico.

TERMINACIÓN DE LOS EXTREMOS (que quedan a la vista) a 90°



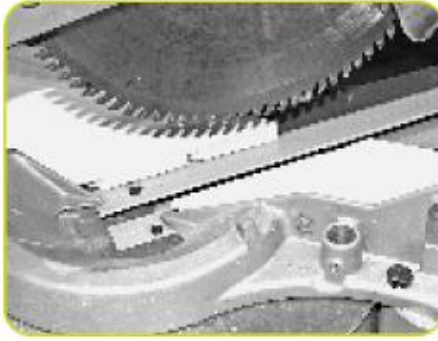
Antes de iniciar todos los cortes deje los extremos de las tiras en ángulo de 90°

1-Realice un corte a 45° con la tira en posición horizontal.

2-La distancia del corte debe ser igual al espesor de la tira.

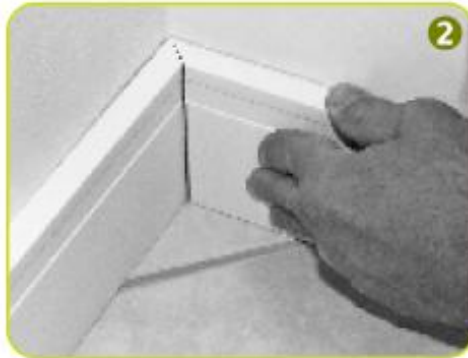
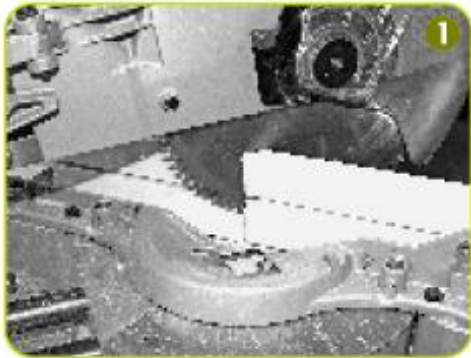
3-Guarde el pedazo pequeño que quedó que tiene un extremo a 90° y otro a 45°. Esa pieza le permitirá embellecer el tope de la tira.

4-Una la parte cortada con cola y tendrá un acabado perfecto.



Forma de realizar una buena terminación colocando la tira horizontal y realizando un corte a 45°

UNIÓN EN ESQUINAS A 90°



1-Realice un corte a 45° con la tira en posición horizontal.

2-Una de las tiras debe ser cortada en posición invertida para que encaje con la otra. Controle la unión y luego pegue

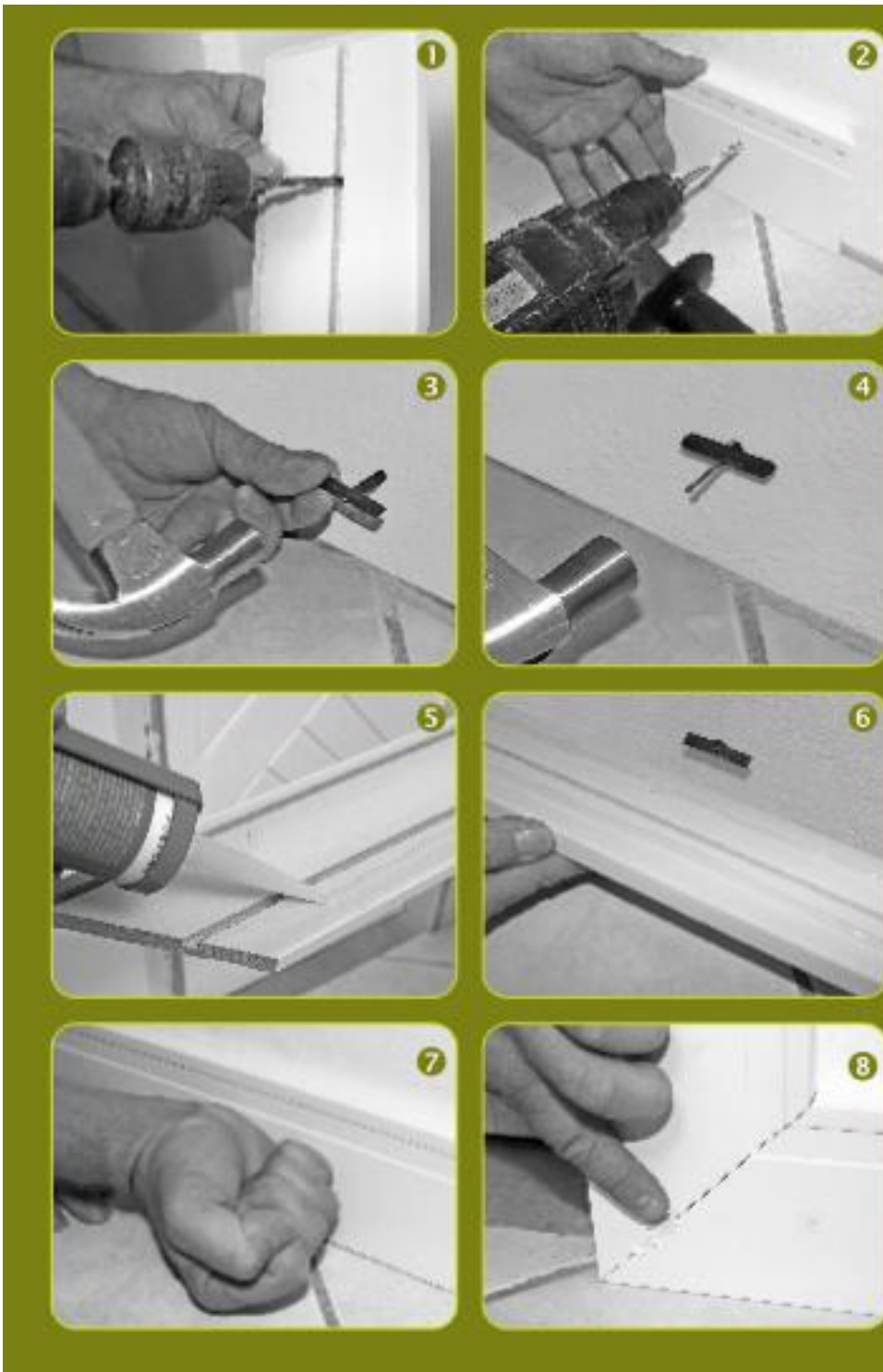
MODOS DE INSTALACIÓN

1) PEGADO Pegado con cola tipo "El Pulpito".

Pegar realizando dos cordones de pegamento tipo "El pulpito" en la cara posterior del zócalo a cada lado de la ranura.

2) CON "ANCLAJE T"

Elementos necesarios: TALADRO+ BROCA 6MM / SIERRA ELÉCTRICA / MARTILLO / COLA / CINTA MÉTRICA



1-Realice un corte de 5 cm de perfil para utilizarlo como patrón. En ese patrón realice una perforación con taladro y mecha de 6mm del lado posterior sobre la canaleta. Este orificio le permitirá realizar todas las perforaciones a la altura justa y alinear correctamente para una buena fijación.

2-Apoye el patrón contra el piso con las canaletas hacia la pared y úselo como referencia para la perforación: Perforar cada 60cm.

3-Con la ayuda de un martillo coloque los ANCLAJES T en las perforaciones.

4-Coloque un clavo sin cabeza para la correcta fijación del anclaje y verifique la posición del mismo.

5-Pegar realizando dos cordones de pegamento tipo "El Pulpito" en la cara posterior del zócalo.

6-Ubique el zócalo haciendo coincidir la ranura y el anclaje T.

7-Presione contra la pared para que encastre el anclaje.

8-Coloque en las uniones enduido para una mejor terminación.