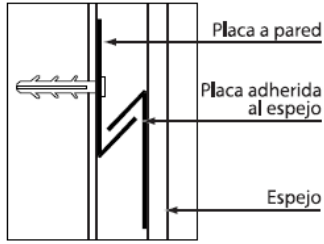
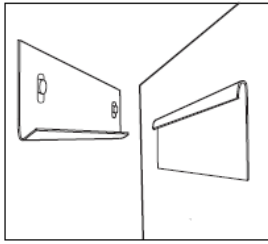
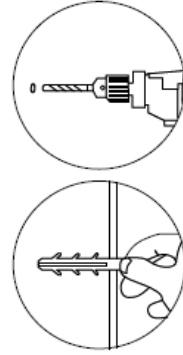


REFLEJAR



Perfore utilizando mecha N° 5
Inserte los tarugos plásticos.
Coloque los tornillos en los orificios.

*En caso de instalarse en paredes de ladrillo hueco
deberán utilizarse los tarugos y tornillos
adecuados.
Los provistos son sólo para pared de ladrillo común.*



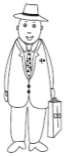
Para colgar este espejo:

- . Retire la placa a pared que se encuentra adherida con cinta adhesiva detrás de la chapa de colgado.
- . Calcule la altura y nivele donde desea colocar el espejo.
- . Marque la posición de los agujeros en la pared. Perfore. Utilice mecha N°5. Inserte los tarugos plásticos en la pared.
- . Atornille la placa. Conecte el cable a la línea de 220v y coloque el espejo.

Luces LED para conexión eléctrica directa a 220v

☐ Verifique que la tecla del artefacto quede en la posición de encendido (ON) para poder accionar la luz desde un interruptor externo.

La instalación deberá ser realizada por un electricista matriculado.



NO UTILIZAR CON REGULADOR DE VOLTAJE o DIMMER

Recomendaciones de limpieza:
Utilice líquidos neutros o alcohol aplicados sobre paño de algodón

NO COLOCAR ESTE ESPEJO ANTES DEL DÍA:

@reflejar.ar

www.reflejar.com.ar